

# Winter-Planer

Winter Guide



2024/25



Genuss & Erlebnistipps  
„auf und neben der Spur“

*Adventures and culinary  
delights on and off the pistes*

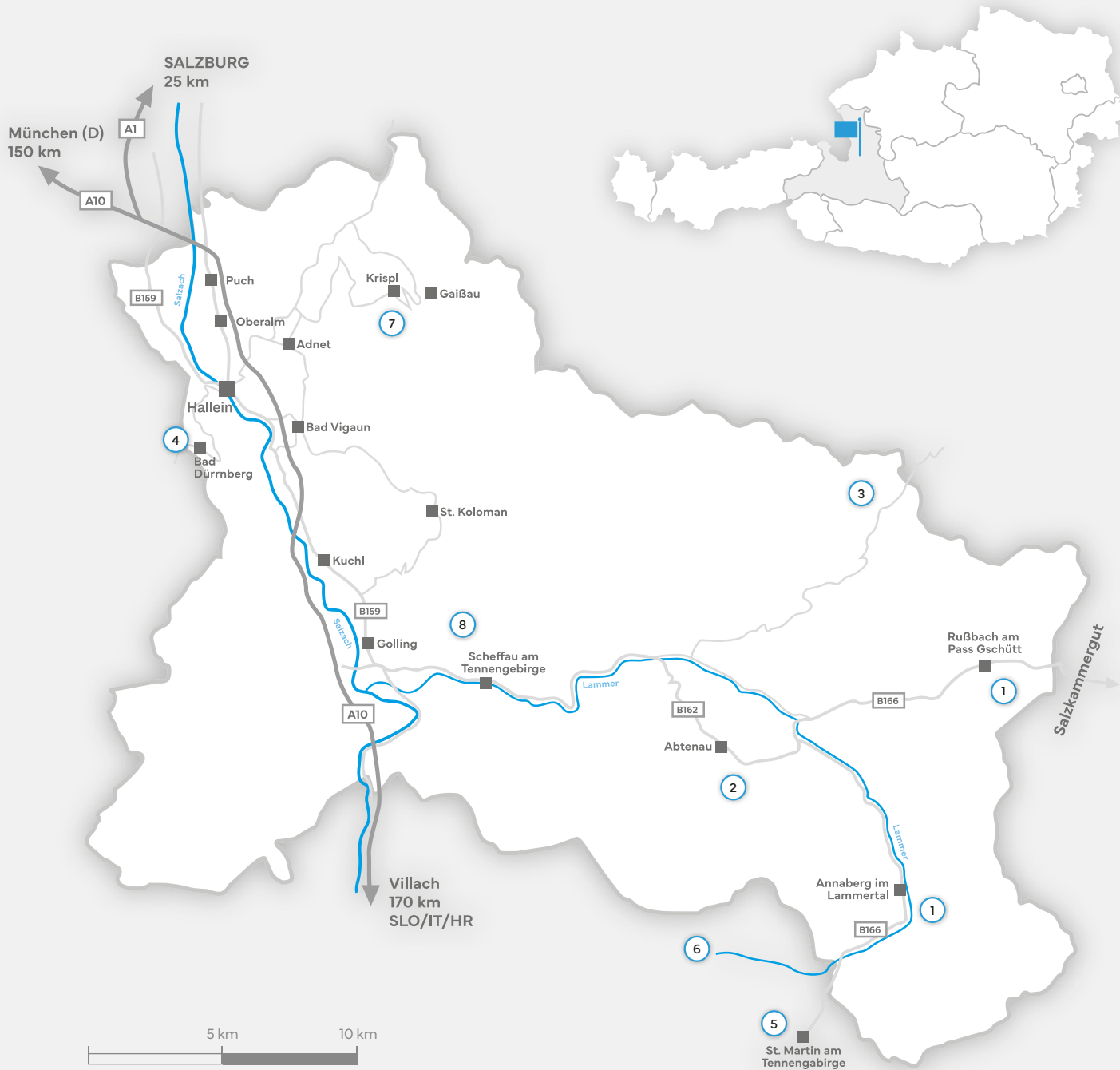


**ennengau**

Natur • Kultur • Genuss

# TENNENGAU KARTE

Map of Tennengau region



## Skigebiete | Ski areas

- 1 Skiregion | Ski Area | Dachstein West | Gosau, Russbach, Annaberg
- 2 Karkogel | Sonnleiten | Abtenau
- 3 Postalm | Abtenau
- 4 Zinkenlifte | Zinken Lifts | Hallein-Bad Dürrnberg
- 5 Skilifte | Ski Lifts | St. Martin am Tennengebirge
- 6 Lammertallift | Ski Lift Lammertal | St. Martin am Tennengebirge
- 7 Skilift | Ski Lift | Krispl
- 8 Skilift | Ski Lift | Bachrain - Winter am Berg | Golling-Scheffau

## Tourismusbüros | Tourist Offices

### Tourismusbüro Abtenau

Markt 165 | 5441 Abtenau  
www.abtenau-info.at | Tel.: +43 (0) 62 43 / 40 40

### Tourismusbüro Adnet

Adnet 18 | 5421 Adnet  
www.adnet.at | Tel.: +43 (0) 62 45 / 806 25

### Tourismusbüro Annaberg-lungötz

Annaberg 215 | 5524 Annaberg-Lungötz  
www.annaberg-lungoetz.com | Tel.: +43 (0) 64 63 / 86 90

### Tourismusbüro Bad Vigaun

Am Dorfplatz 11 | 5424 Bad Vigaun  
www.bad-vigaun.at | Tel.: +43 (0) 62 45 / 84116

### Tourismusbüro Golling

Markt 85 | 5440 Golling  
www.golling.info | Tel.: +43 (0) 62 44 / 43 56

### Tourismusbüro Hallein-Bad Dürrnberg

Mauttorpromenade 6 | 5400 Hallein  
www.hallein.com | Tel.: +43 (0) 62 45 / 853 94

### Tourismusbüro Krispl-Gaissau

Gaissau 200 | 5425 Krispl  
www.krispl-gaissau.at | Tel.: +43 (0) 62 40 / 414

### Tourismusbüro Kuchl

Markt 25 | 5431 Kuchl  
www.kuchl-info.at | Tel.: +43 (0) 62 44 / 62 27

### Gemeinde Oberalm

Halleiner Landesstr. 51 | 5411 Oberalm  
www.oberalm.info | Tel.: +43 (0) 62 45 / 807 35

### Tourismusbüro Puch

Halleiner Landesstraße 111 | 5412 Puch  
www.puch-salzburg.com | Tel.: +43 (0) 62 45 / 84166

### Tourismusbüro Russbach

Saag 22 | 5442 Russbach  
www.russbach.info | Tel.: +43 (0) 62 42 / 577

### Tourismusbüro Scheffau

Scheffau 50 | 5440 Scheffau  
www.lammerklamm.at | Tel.: +43 (0) 62 44 / 84 42-20

### Tourismusbüro St. Koloman

Sommerraustrasse 231 | 5423 St. Koloman  
www.stkoloman.info | Tel.: +43 (0) 664 / 10 49 530

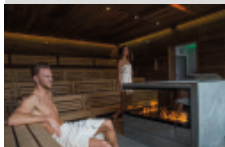
### Tourismusbüro St. Martin

Lammertalstraße 1 | 5522 St. Martin  
www.stmartin.info | Tel.: +43 (0) 64 63 / 74 88

# TOP Ausflugsziele Winter

Winter Excursion Destinations

## Aqua Salza Golling



Täglich 9:00 - 20:00 Uhr  
24.12.2024 geschlossen  
25.12.2024 12:00 - 20:00 Uhr / 26.12.2024 9:00 - 20:00 Uhr  
31.12.2024 9:00 - 18:00 Uhr / 01.01.2025 12:00 - 20:00 Uhr



[www.aqua-salza.at](http://www.aqua-salza.at)

## Keltenmuseum Hallein / Celtic Museum



Täglich von 9:00 bis 17:00 Uhr  
24.12. (Heiliger Abend) von 9:00 bis 14:00 Uhr | 25.12. geschl.  
31.12. (Silvester) von 9:00 bis 14:00 Uhr  
01.01. von 13:00 bis 17:00 Uhr



[www.keltenmuseum.at](http://www.keltenmuseum.at)

## Salzwelten Salzburg / Salt Mine



Bis 06.01.2025 täglich 9:00 - 15:00 Uhr  
Revision / Geschlossen: 07.01. - 31.01.2025  
01.02. - 28.03.2025 von 9:00 Uhr bis 15:00 Uhr



[www.salzwelten.at](http://www.salzwelten.at)

## Stille Nacht Museum Hallein / Silent Night Museum



Täglich von 9:00 bis 17:00 Uhr geöffnet  
Begegnen Sie dem Komponisten DES Weihnachtsliedes:  
Franz Xaver Gruber



[www.stillnachtmuseumhallein.at](http://www.stillnachtmuseumhallein.at)

## Heiltherme Bad Vigaun



Montag - Freitag 10:00 - 22:00 Uhr  
Samstag und Sonntag 10:00 - 21:00 Uhr  
24.12. geschlossen  
31.12. von 10:00 bis 17:00 Uhr



[www.badvigaun.com](http://www.badvigaun.com)

## Woody Bob St. Martin



Sommer- & Winter-Rollbobbahn  
Tel.: +43 (0) 64 63 / 202 54  
20.12.2024 - 16.03.2025 von 9:00 bis 16:30 Uhr



[www.stmartin.info/woody-bob](http://www.stmartin.info/woody-bob)

## Carrera World



Öffnungszeiten:  
Mittwoch, Donnerstag, Freitag: 12:00 - 18:00 Uhr  
Samstag, Sonntag: 10:00 - 18:00 Uhr  
Montag & Dienstag: Ruhetag



[www.carrera-world.com/world](http://www.carrera-world.com/world)

# Legende

## Key

-  TOP Ausflugsziele winter  
*TOP winter excursion destinations*
-  Schleplift  
*Tow*
-  Gondelbahn  
*Gondola*
-  Sessellift  
*Chairlift*
-  Pistenkilometer  
*Kilometres of slopes*
-  Langlaufen „Klassisch“ leicht  
*Cross-Country Skiing "Classic style" - Easy*
-  Langlaufen „Klassisch“ Mittel  
*Cross-Country Skiing "Classic style" - Intermediate*
-  Langlaufen „Klassisch“ schwer  
*Cross-Country Skiing "Classic style" - Expert*
-  Langlaufen „Skating“ leicht  
*Cross-Country Skiing "Skating" - Easy*
-  Langlaufen „skating“ Mittel  
*Cross-Country Skiing "Skating" - Intermediate*
-  Langlaufen „skating“ schwer  
*Nordic skiing "skating" - Expert*
-  Eislaufen & Eisstockschiessen  
*Ice skating & Ice stock*
-  Rodeln  
*Toboggan run*
-  Schneeschuhverleih & -kurs  
*Snowshoe rental and courses*
-  Winterwandern  
*Winter hiking*
-  Pferdeschlittenfahrten & Reiten  
*Sleigh rides and horseback riding*
-  Skitouren  
*Ski tours*
-  Ski, Snowboard oder Tourenskiverleih  
*Ski, Snowboard or touring ski rental*
-  Winter Biken  
*Winter biking*
-  Outdoor Fun Sport  
*Outdoor fun sport*
-  Gratis Skibus  
*Free ski shuttle*
-  Sicherheit am berg  
*Mountain Safety*
-  Gesundheit & WellNess  
*Health and wellness*

# Ski Alpin

## Pistenspaß und erlebnisreiche Skitage

In der kalten Jahreszeit verwandelt sich das Salzburger Land in ein malerisches Winterparadies. Bei einem Skiurlaub im Tennengau haben Sie die Qual der Wahl. Die Skigebiete und Klein-Lifanlagen im Tennengau sind für Profis als auch für Anfänger bestens geeignet. Von bestpräparierten Abfahrten und erlebnisreichen Pisten, über spektakuläre Fun-Parks und leichte Anfänger-Hänge haben Sie im Tennengau auf über 190 Pisten-Kilometern mehr als genug Platz zum Austoben!

## *Fun on the pistes and exciting days of skiing*

*In the coldest time of year, SalzburgerLand is transformed into a picturesque winter paradise. During your skiing holidays in Tennengau, it will be hard knowing where to begin. The ski areas and small lifts in Tennengau are suitable for experienced skiers as well as beginners. From beautifully groomed pistes, to spectacular fun parks and easy beginners' hills, with more than 190 kilometers of skiing in Tennengau to choose from, you will have more than enough space to let loose!*





1

## Skiregion Dachstein West Ski area Dachstein West

Gosau  
Russbach  
Annaberg



 +  +  66  160 km

### Dachstein West – Gosau, Rußbach, Annaberg

Die Skigebiete Gosau, Russbach und Annaberg sowie die umliegenden Orte des Dachstein West bieten Winterspaß pur für Groß und Klein. Auf 160 Pistenkilometern erwartet euch ein grenzüberschreitendes Pisten-erlebnis mit traumhaftem Panorama. Das international mehrfach ausgezeichnete Skigebiet überzeugt mit perfekt präparierten Abfahrten, Ski-Kinderländern, einem Family Park, dem Kids Run und zahlreichen Pistenhighlights. Für Skigenuss pur bietet die 44 Kilometer lange Dachstein Tour das ideale Erlebnis. Wer Abwechslung zum Alpinski sucht, kann auf einem beschilderten Schneeschuh-Trail die Zwieselalm erkunden oder die Atomic Backland Skitourenstrecke in Russbach testen. Das vielfältige Kartenangebot gibt es im Onlineshop: [dachstein.at](http://dachstein.at)

### Dachstein West – Gosau, Rußbach, Annaberg

*The ski areas of Gosau, Russbach, and Annaberg, along with the surrounding villages of Dachstein West, offer pure winter fun for big and small. On 160 kilometers of pistes, you will be able to enjoy a skiing adventure spanning multiple regions along with panoramic views that are simply breathtaking. Acclaimed internationally, this ski area impresses with perfectly groomed slopes, special kids' zones, a Family Park, the Kids Run, and numerous highlights out on the slopes. For a skiing experience second to none, the 44 kilometers-long Dachstein Tour is the ideal choice. And if ever you are in the mood for a change of pace from alpine skiing, you might wish to explore the Zwieselalm via a clearly marked snowshoe trail, or give the Atomic Backland ski touring route in Russbach a try. The wide range of cards is available in the online shop: [dachstein.at](http://dachstein.at)*

Wintersaison 2024/2025 von  
6. Dezember 2024 (geplanter  
Saisonstart) bis 6. April 2025

#### Betriebs-/Öffnungszeiten

Lifte: 08:30 Uhr bis 16:00 Uhr  
Pistensperrung: 17:00 Uhr bis 8:30 Uhr  
Liftkassen: 8:00 Uhr bis 16:00 Uhr  
(Mehrtagestickets am Vortag ab  
15 Uhr erhältlich)

Hinweis: Teilbetrieb in der Vor- und Nachsaison

Winter season 2024/2025 from  
6 December (planned)  
to 6 April 2025

#### Operating/opening times:

Lifts: 08:30 a.m. to 4:00 p.m.  
Slope closures: 5:00 p.m. to 8:30 a.m.  
Lift cash desks: 8:00 a.m. to 4:00 p.m.

Dachstein Tourismus AG • Tel.: +43(0) 6242/440  
[info@dachstein.at](mailto:info@dachstein.at) • [www.dachstein.at](http://www.dachstein.at)

2

## Karkogel-Bahn + Sonnleiten-Lifte Karkogel cable car + Sonnleiten lifts

Abtenau



 4  +  1  9 km

### Karkogel-Bahn und Sonnleiten-Lifte in Abtenau

Das Ski- und Wintersportgebiet Abtenau mit Karkogel und Sonnleiten präsentiert sich mit neun qualitativ hochwertigen Pistenkilometern als übersichtliches, leistungsfähiges und familienfreundliches Skigebiet. Gelegentlich im Herzen des Bundeslands Salzburg kann dieser Wintersportort mit vielen Vorzügen aufwarten. Ein besonderer Geheimtipp ist die mehr als 3 Kilometer lange Rodelstrecke. Skitourengänger sind gerngesehene Gäste und kommen auf der ausgewiesenen Route voll auf ihre Kosten. Mit einer gemütlichen Einkehr machen Sie Ihren Skitag zum unvergesslichen Erlebnis.

### Karkogel cable car and Sonnleiten lifts in Abtenau

*Come visit the Karkogel and Sonnleiten in Abtenau, a prime ski and winter sports resort offering 9 km of clearly defined ski runs – ideal for affordable and family-friendly holidays. Nestled in the mountains of Salzburg, this top ski resort has something for everyone. You won't want to miss our 3 kilometer toboggan run. Ski tourers will feel right at home and get their money's worth when they follow our perfectly designed route. Reward yourself with a short stop at one of our many cozy huts. Make your day's skiing an unforgettable experience including a cozy refreshment stop.*

#### KARKOGEL-Bahn

Details zu den Öffnungszeiten  
erhalten Sie auf unserer Webseite

#### SONNLEITEN

Dezember bis März  
Täglich von 9:00 bis 16:15 Uhr

#### KARKOGEL cable car

for details please see our  
website

#### SONNLEITEN lifts

December – March  
daily 9 a.m. – 4:15 p.m.

Abtenauer Bergbahnen GmbH • Au 99 • 5441 Abtenau  
Tel.: +43(0) 6243/2432 • [info@karkogel.com](mailto:info@karkogel.com) • [www.karkogel.com](http://www.karkogel.com)

Sonnleitenlifte: Anna Rettenbacher • Döllershof 2 • 5441 Abtenau  
Tel.: +43(0) 6243/2440

3

## Postalm Postalm region

Abtenau



### Der Winterpark für Familien

Ein sonnenreicher Logenplatz zwischen Wolfgangsee und dem Salzburger Lammertal. Allen Wirrnissen zum Trotz, getragen von beherzten Ski-Enthusiasten, unseren Bauern und der heimischen Bevölkerung, hat es die Postalm geschafft sich ihr einfaches, aber facettenreiches Wintergesicht auch abseits übervoller „Skihochburgen“ zu bewahren. Auffahrt Strobl: Ticketpreise inkl. Straßenbenutzung und Parkplatz. Bei Superskicard inkl. Maut, weitere Info siehe [www.postalm.ski](http://www.postalm.ski)

### The winter park for families

A sun-drenched, prime spot nestled between Lake Wolfgang and the Salzburger Lammertal. Despite all challenges, supported by passionate ski enthusiasts, our local farmers, and the community, the Postalm has managed to preserve its simple yet multifaceted winter charm, distinct from the over-crowded „ski strongholds“. Access from Strobl: Ticket prices include the toll road and parking. With Superskicard road toll is included, for more details see [www.postalm.ski](http://www.postalm.ski)

Wintersaison 2024/25:

14.12.2024 - 16.03.2025

Winter Season 2024/25:

14.12.2024 - 16.03.2025

Postalm GmbH und Co KG • Seydegg 77-78 • 5441 Abtenau  
Tel.: +43(0)6137/7330 • [info@postalm.ski](mailto:info@postalm.ski) • [www.postalm.ski](http://www.postalm.ski)

4

## Zinkenlifte Zinken lifts

Hallein -  
Bad  
Dürrenberg

### Das Skigebiet für Familien und Anfänger

Die übersichtliche und familiäre Freizeitregion, nahe der Landeshauptstadt Salzburg, lädt mit besonderen Angeboten für Familien ein, wie man sie sonst kaum noch findet. Moderate Preise, Spaß, Action und eine einladende Atmosphäre sind das Markenzeichen des Halleiner Naherholungsgebietes. Viel Spaß für die Kleinen gibt es beim Babylift Zinkilift. Für (Nicht-)Skifahrer und als Alternative zum Skisport werden in der Talstation Schneeschuhe verliehen und im Bergrestaurant des Zinkenstüberls genießen Sie auf der Terrasse einen einzigartigen Panoramablick über das Salzachtal.

### The ski area for families and beginners

This clearly laid-out and family-friendly recreation area, close to the provincial capital of Salzburg, offers special deals for families that are rare to find elsewhere. Affordable prices, fun, action, and a welcoming atmosphere are the hallmarks of the Hallein local recreation area. The Zinkilift Baby Lift is a hub of fun for the little ones. For non-skiers or those looking for an alternative to skiing, snowshoes are available for rent at the valley station. And at the Zinkenstüberl mountain restaurant, enjoy a unique panoramic view of the Salzach River Valley from the terrace.

Öffnungszeiten:

Bei ausreichender Schneelage  
von 7.12.2024 bis 16.03.2025.  
Genaue Infos auf der Homepage  
[www.duerrnberg.at](http://www.duerrnberg.at).

Opening hours:

With appropriate snow conditions  
from 7.12.2024 to 16.03.2025.  
Detailed information:  
[www.duerrnberg.at](http://www.duerrnberg.at).

Zinkenlifte Bad Dürrenberg • Weißenwäschweg 19 • 5422 Bad Dürrenberg  
Tel.: +43(0)6245/85105 • [info@duerrnberg.at](mailto:info@duerrnberg.at) • [www.duerrnberg.at](http://www.duerrnberg.at)

5

## Skilifte St. Martin am Tgb. The St. Martin ski area

St. Martin  
am Tennengebirge



Günstiges, überschaubares Skigebiet, ideal für Familien, spezielle Familientageskarte, Anfänger, Wiedereinsteiger, und Tagesausflügler (3 km von A10), zentrale Lage direkt im Ort neben Sportgeschäft, Shops und Gasthöfe. Eigene Trainings- und Skirennpiste.

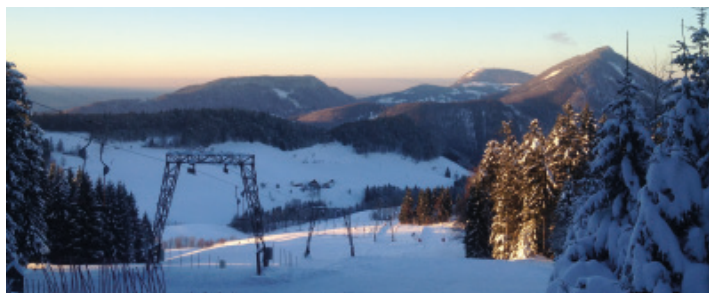
*Affordable, clearly laid-out ski area, ideal for families, special family day pass. Perfect for beginners, returning skiers, and day-trippers (just 3 km from the A10 autobahn). Centrally located right in town, next to a sports store, shops, and eateries. Features a separate training and ski-racing piste.*

Skilifte St. Martin • Lammertalstraße 1 • 5522 St. Martin am Tennengebirge  
Tel.: +43 (0) 64 63 / 74 88  
[www.stmartin.info/de/aktivdorf/skifahren/familienskigebiet-st-martin](http://www.stmartin.info/de/aktivdorf/skifahren/familienskigebiet-st-martin)

7

## Skilift Krispl Ski lift Krispl

Krispl



Der Skilift Krispl, 20 Minuten von Salzburg entfernt, ist der ideale Lift für Familien mit Kindern. Eine Wellenpiste, eine kostenlose Geschwindigkeitsstrecke oder die Fahrt durch den Zauberwald machen die 600 Meter lange Abfahrt zum Erlebnis.

*The Krispl ski lift, just 20 minutes from Salzburg, is the perfect lift for families with children. A wave piste, a free speed hill, and a journey through the enchanted forest make the 600-meter descent a true adventure.*

Skilift Krispl • Schorn Lukas • Nr. 15 • 5425 Krispl  
Tel.: +43 (0) 664 / 750 12 300 • [luki.schorn@icloud.com](mailto:luki.schorn@icloud.com)  
[facebook/Skilift-Krispl](https://www.facebook.com/Skilift-Krispl)

6

## Lammertallift Flutlichtskifahren Lammertallift Floodlight skiing

St. Martin  
am Tennengebirge  
Lungötz



Der Lammertallift ist ideal für Skianfänger und Wiedereinsteiger. Der sonnige Skihang hat eine Länge von 700 m und eignet sich auch ideal für Skitrainings und Skirennen. Ein besonderes Highlight ist das Flutlichtskifahren.

*The ski lift "Lammertal" is ideal for beginners and skiers getting back into it. The sunny slope has a length of 700 m and is also perfect for ski training and ski racing. Floodlight skiing is a special highlight there!*

Jugendhotel Lammertaler Hof • Lammertalweg 22  
5522 St. Martin am Tennengebirge • Tel.: +43 (0) 64 63 / 71 46  
[www.lammertaler-hof.at](http://www.lammertaler-hof.at)

8

## Bachrain - Winter am Berg Bachrain - Winter on the mountain

Golling-  
Scheffau



Das Sonnenplateau Moosegg liegt 7 km von Golling entfernt. Es gibt neben dem 72 Meter langen Zauberteppich für Skianfänger, herrliche Winterwanderwege, eine Rodel- & Bobbahn sowie Langlaufloipen und eine zentrale Sonnenterrasse!

*The sunny Moosegg plateau is 7 km from Golling. You'll find a 72 metre magic carpet for novice skiers, wonderful winter hiking trails, a tobogganing & bobsleigh run, cross-country ski trails and a central sun terrace.*

Bachrain - Bio am Berg  
Moosegg 19 • 5440 Golling-Scheffau  
Tel.: +43 (0) 62 44 / 61 66 • [www.bachrain.at](http://www.bachrain.at)





## Bestes Equipment für die Piste

Lassen Sie Ihre alte Winterausrüstung zu Hause und probieren Sie die trendigsten Sportgeräte aus den neuesten Materialien in den Skigebieten im Tennengau aus.

### *Best equipment for the slopes*

*Leave your worn-out winter gear at home and try out the trendiest sports equipment, made of the latest material, in the beautiful ski resorts of the Tennengau district.*

## ABTENAU

- Skiverleih & Rodelcenter Karkogel Abtenau  
Tel.: +43 (0) 62 43 / 288 74 • [www.skiverleih-abtenau.at](http://www.skiverleih-abtenau.at)
- Skiverleih Hettegger • Tel.: +43 (0) 677 / 625 840 83  
[www.postalm-skiverleih-hettegger.at](http://www.postalm-skiverleih-hettegger.at)

## ANNABERG-LUNGÖTZ

- freeride-alpin  
Tel.: +43 (0) 650 / 405 86 66 • [www.freeride-alpin.at](http://www.freeride-alpin.at)
- Sport Russegger  
Tel.: +43 (0) 64 63 / 84 45 • [www.sport-russegger.at](http://www.sport-russegger.at)
- Sport Profi Lungötz  
Tel.: +43 (0) 64 63 / 78 52 • [www.sportprofi-lungoetz.at](http://www.sportprofi-lungoetz.at)

## KRISPL-GAISSAU

- Gasthof Alpenblick  
Tel.: +43 (0) 62 40 / 272 • [www.alpenblick-krispl.at](http://www.alpenblick-krispl.at)
- Alpinsport Pichler  
Tel.: +43 (0) 664 / 130 51 50 • [www.alpinsport-pichler.at](http://www.alpinsport-pichler.at)

## RUSSBACH

- Checkpoint Sport Talstation Hornbahn  
Tel.: +43 (0) 62 42 / 281 • [www.checkpointsport.com](http://www.checkpointsport.com)

## ST. KOLOMAN

- Tourenskiverleih & Verkauf - Ricarda Wallinger  
Tel.: +43 (0) 664 / 473 41 69 • [bergroas.business.site](http://bergroas.business.site)

## ST. MARTIN AM TENNENGBIRGE

- SPORTmax • Tel.: +43 (0) 699 / 103 96 953 • [www.sportmax.at](http://www.sportmax.at)

## PUCH

- Bergspezl - Tourenskiverleih, Service & Verkauf  
Tel.: +43 (0) 62 45 / 730 00 • [www.bergspezl.at](http://www.bergspezl.at)



## Kurse für die ganze Familie

Die Kleinsten vergnügen sich ohne Eltern im Gäste-Kindergarten, Kinder lernen am leichten Übungsgelände die ersten Schwünge, und die Jugendlichen und Erwachsenen verbessern die Ski-Technik beim Fortgeschrittenen-Kurs.

### *Skiing lessons for the whole family*

*Toddlers can have fun without their parents in the guest kindergarten, while children learn their first turns on the easy practice hill. Teenagers and adults can improve their skiing techniques in the advanced courses.*

## ABTENAU

- Schischule Postalm  
Tel.: +43 (0) 664 / 401 75 36 • [www.schi-total.com](http://www.schi-total.com)

## ANNABERG-LUNGÖTZ

- freeride-alpin Ski- und Snowboardschule  
Tel.: +43 (0) 650 / 405 86 66 • [www.freeride-alpin.at](http://www.freeride-alpin.at)  
Skischulbüro direkt in der Talstation Donnerkogelbahn  
*Ski school office right at the Donnerkogelbahn valley station*

## BAD DÜRRNBERG

- Skischule Bad Dürrnberg  
Hr. Spraiter Ralph • Tel. +43 (0) 699 10 390 887  
E-Mail: [info@skischule-duernberg.com](mailto:info@skischule-duernberg.com)  
[www.skischule-duernberg.com](http://www.skischule-duernberg.com)  
Skischulbüro unterhalb Talstation Doppelsessellift Zinken  
*Ski school office located below the valley station of the Zinken double chairlift.*

## RUSSBACH

(an der Talstation Hornbahn / *at the Hornbahn valley station*)

- Skischule Russbach  
Tel.: +43 (0) 664 / 75 127 157 • [www.skischule-russbach.at](http://www.skischule-russbach.at)
- Skischule Höll  
Tel.: +43 (0) 676 / 84 88 22 881 • [ski.russbach.com](http://ski.russbach.com)

## ST. MARTIN AM TENNENGBIRGE

- Ski- & Snowboardschule  
Infos im Tourismusbüro Tel.: +43 (0) 64 63 / 74 88





## Gratis Skibus Free ski shuttle

### Kostenlos zu den schönsten Skigebieten im Tennengau

Nutzen Sie den Gratis-Skibus in der Genuss & Erlebnis Region Tennengau. Fahren Sie kostengünstig mit den ÖBB-POSTBUSSEN zu den familienfreundlichen Skigebieten und Klein-Liften Ihrer Wahl. **Gratis** für alle Personen „in Ausübung eines Wintersports“ (mit Ski, Rodel, etc.) und mit einer gültigen Tennengau-Gästekarte.

### Free to the most beautiful ski areas in Tennengau

Take advantage of the free ski bus in the Tennengau Region of Adventure & Culinary Delights. Travel affordably with ÖBB-POSTBUSES to the family-friendly ski areas and small lifts of your choice.

Free for everyone „engaged in a winter sport“ (with skis, toboggans, etc.) and with a valid Tennengau Guest Card.

### Strecken/Skigebiete:

› Von Golling und retour • *From Golling and back:*  
Skiregion Dachstein West | Abtenauer Bergbahnen | Skilift St. Martin am Tennengebirge | Skilift Lungötz/Lammertal | Postalmibus - kostenlos für Abtenauer Gäste (excl. Mautgebühr) / *Free for guests in Abtenau (excluding toll fees)*

• Von Hallein und retour: • *From Hallein and back:*  
Zinkenlifte am Dürrnberg

Linienbusse: • *Regularly scheduled public transit bus:*  
41, 359, 450, 470, 471  
lt. Fahrplan • *according to the timetable*

SSV - Salzburger Verkehrsverbund  
Tel.: +43 (0) 662 / 875787 • [www.salzburg-verkehr.at](http://www.salzburg-verkehr.at)

### Gruppen | Groups:

› ab 10 Personen bitte Anmeldung bei:  
*With more than 10 persons please schedule at:*  
Postbus Verkehrsleitung Salzburg, Tel.: +43 (0) 662 / 4660



## Sicherheit am Berg Safety in the mountains

### Verhaltensregeln & Notruf Tipps im Tennengau

Sorgen Sie für Ihre Sicherheit und achten Sie auf folgende Hinweise:

- Informieren Sie sich über die aktuelle Wetter- und Lawinenlage
- Beachten Sie die 10 FIS-Verhaltensregeln auf der Piste
- Bereiten Sie sich vor und benutzen Sie die richtige Ausrüstung
- Achtung: Helmpflicht für Kinder und Jugendliche bis zum vollendeten 15. Lebensjahr

### Safety rules & emergency call tips in Tennengau

Ensure your safety by paying attention to the following advice:

- Stay informed about current weather and avalanche conditions
- Follow the 10 FIS rules of conduct on the slopes
- Prepare properly and use the correct equipment
- Important: Helmet requirement for children and adolescents up to the age of 15

### Wichtige Notrufnummern:

#### Important emergency numbers:

- › Feuerwehr • *Fire Department:* 122
- › Polizei • *Police:* 133
- › Rettung • *Rescue:* 144
- › Ärztlicher Notdienst • *Medical Emergency:* 141
- › Bergrettung • *Mountain Rescue:* 140
- › Flugrettung • *Air Ambulance:* 1777
- › Landeskrankenhaus • *State Hospital Salzburg:*  
Tel.: +43 (0) 662 / 44 82-0
- › Unfallkrankenhaus • *Emergency Hospital Salzburg:*  
Tel.: +43 (0) 662 / 65 80-0
- › Apotheken-Notdienst • *Pharmacy Emergency Service:* 01/1550
- › Pannenhilfe • *Roadside Assistance:*  
ARBÖ 123 und ÖAMTC 120

### Weitere hilfreiche Informationen:

#### Additional useful information:

- › Alpine-Sicherheit | *Alpine safety:*  
<https://alpinesicherheit.at>
- › Bergrettung | *Mountain rescue service:*  
[www.bergrettung-salzburg.at](http://www.bergrettung-salzburg.at)
- › Lawinenwarndienst | *Avalanche alert service:*  
[www.lawine.salzburg.at](http://www.lawine.salzburg.at)



## Langlaufen & Skating

Abseits der Skipisten sanft und gemütlich oder schnell und sportlich durch die tief verschneite Winterlandschaft gleiten: Im Tennengau finden Genuss-Langläufer und ambitionierte Skater ein vielfältiges Angebot. Es erwarten Sie über 30 Strecken mit 170 km präparierten und gespurten Loipen! Langlaufen ist rasch erlernbar, kostet nicht viel und bringt Kreislauf & Kondition auf Vordermann.

### Cross-Country skiing & "skating"

*Glide gently and leisurely or swiftly and athletically through the deep snow-covered winter landscape, away from the pistes. In Tennengau, recreational cross-country skiers and ambitious "skaters" will find a diverse range of options. Over 30 trails with 170 km of groomed and tracked cross-country routes await you! Cross-country skiing is easy to learn, affordable, and great for improving your cardiovascular health and fitness.*

## Langlauf-Service im Salzburger Land

### Cross-Country service in Salzburger Land

#### ABTENAU

Langlauf Grundkurs | Tel +43(0)6243/4040 | [www.abtenau-info.at](http://www.abtenau-info.at)

Skiverleih & Rodelcenter Karkogel Abtenau

Tel. +43(0)6243/28874 | [www.skiverleih-abtenau.at](http://www.skiverleih-abtenau.at)

Skiverleih Hettegger - Verleih & Shop & Kurs

Tel.: +43(0)677/62584083 | [www.postalm-skiverleih-hettegger.at](http://www.postalm-skiverleih-hettegger.at)

#### ANNABERG-LUNGÖTZ | Verleih & Shop

Sport Profi Lungötz, Schule | Tel.: +43(0)6463/7852 |

[www.sportprofi-lungoetz.at](http://www.sportprofi-lungoetz.at)

Langlauf-Schnupperkurs kostenlos 1 x wöchentlich für Gäste mit Gästekarte

Annaberg-Lungötz / mit Gästekarte TennengauPlus Ermäßigung

Sport Russegger Annaberg | Tel.: +43(0)6463/8445 |

[www.sport-russegger.at](http://www.sport-russegger.at)

#### BAD VIGAUN | Langlaufskiverleih Tourismusbüro

Tel.: +43(0)6245/84116 | [www.bad-vigaun.at](http://www.bad-vigaun.at)

#### GOLLING

Ski- und Langlaufskiverleih Sport Moser | Tel.: +43(0)6244/4221

#### ST. MARTIN AM TENNENGEbirGE

Bergfex Alpin Sport Langlaufschule Tel.: + 43(0)664/8339884

SPORTmax | Tel.: +43(0)699/10396953 | [www.sportmax.at](http://www.sportmax.at)

## Langlauf- & Skating-Loipen / Cross Country Ski runs

### ABTENAU

	Flutlichtloipe: Talstation Karkogel, Länge: 1,3 km, bis 21 Uhr beleuchtet
	Auloipe I: Langlaufparkplatz Au, Länge: 8,4 km
	Zusatz Auloipe I: Heimatmuseum Arlerhof, Länge 1,7 km
	Auloipe II: Langlaufparkplatz Au, Länge: 5,8 km
	Verbindung Flutlichtloipe - Auloipen, Länge: 1,5 km
	Egelseeloipe: ehem. Gasthof Sonnenhof, Länge: 6,2 km
	Radochsberg Panoramaloipe: Landhaus Oberlehen, Länge: 6 km
	Rossbühelloipe: Erweiterung der Egelseeloipe: Länge: 3,2 km

### ST. MARTIN

	Ortsübungsloipe: Länge: 300 m
	Obersteinloipe: Länge: 3 oder 4 km
	Göglloipe: Länge: 4,5 km
	Panoramaloipe: Verbindungsloipe Lammertal, Länge: 2,5 km
	Aualmloipe: Länge: 4,5 km
	Lammertalloipe: Länge: 6 km

### ABTENAU-POSTALM

	Lienbachloipe: Postalmparkplatz 1, Länge: 5 km
	Verbindungsloipe: Ausgangspunkt und Ziel: Postalmparkplatz 1, Länge: 5 km, mittel - schwer, skating + klassisch, Höhendifferenz: 200 m
	Ramsauloipe: Ausgangspunkt und Ziel ehem. Jugendgästehaus, Länge: 2,5 km (Hunde erlaubt, Leinenpflicht)
	Panoramaloipe: Postalmparkplatz 3, Länge: 12 km

### ANNABERG-LUNGÖTZ Loipen-Benützungsggebühr € 3,00/Tag

	Langlaufloipe Lungötz/Neubachtal: 10 km, Flutlichtparcours: 2,5 km
	Langlaufloipe Lungötz/Lammertal: Verbindungsloipe nach St. Martin, Länge: 10 km

### ADNET

	Europaloipe, Einstieg beim Pfarrhofparkplatz, Länge: 5 km
--	---

### BAD VIGAUN

	Heiltherme Loipe: Länge: 3,7 km
--	---------------------------------

### GOLLING

	Bluntauoloipe: Parkplatz Bluntau, Länge: 8 km
	Göllloipe: Parkplatz Bluntau, Länge: 4 km
	Salzachuferloipe: Salzachbrücke Golling, Länge: 4,3 km

### KRISPL-GAISSAU

	Langlaufloipe Krispl: Gasthof Alpenblick, Länge: 3 km
--	---

### KUCHL Benützung kostenlos

	Gasteigloipe: Parkplatz Schwalberbauer, Länge: 5 km (Di+Do bis 21 Uhr Flutlicht)
	Jadorferloipe: Jadorf, Länge: 2,5 km

### SCHEFFAU-GOLLING

	Sonnenloipe: Bachrain - Bio am Berg, Länge: 2,5 km
	Kertererloipe: Bachrain - Bio am Berg, Länge: 2 km

### ST. KOLOMAN

	Panoramaloipe: Wegscheid - Waldhofbauer, Länge: 4 km
	Loipe Sommerau: Bio-Vitalhotel Sommerau, Länge: 3,7 km



#### ABTENAU

- Voglauer Möbelschauraum • *Voglauer Furniture Showrooms*

#### ANNABERG-LUNGÖTZ

- Marcel Hirscher Trophäen-Ausstellung in der Raika  
Annaberg-Lungötz • *Marcel Hirscher Trophies Exhibition*

#### BAD VIGAUN

- Heimatmuseum „Mesnerhäusl“ • *Mesnerhäusl Local History Museum*

#### GOLLING

- Energieplatz Egelsee • *Egelsee nature reserve*

#### HALLEIN-BAD DÜRRNBERG

- Brauereiführungen „Hofbräu Kaltenhausen“ • *Brewery tour*
- Wallfahrtskirche „Maria Dürrnberg“ • *Pilgrimage Church*
- Halleiner Grünmarkt am Kornsteinplatz • *Green market*
- Biomarkt am Freitag am Kornsteinplatz ab 14 Uhr • *Grocery Market every Friday from 2 p.m. at the "Kornsteinplatz"*
- Stadtführung durch die historische Altstadt  
*City tour through the historic old town*

#### KUCHL

- Mineralien- und Fossilienausstellung • *Mineral and fossil exhibition*
- Zeitreise Erlebniswanderweg • *Time Travel - Adventure Hiking Trail*
- Hofladen Fürstenhof Familie Rettenbacher •  
*Farm shop Fürstenhof Family Rettenbacher*
- Schnitzkurse bei Peter Hartl, akademischer Bildhauer,  
Schnitzkurse für Kinder und Erwachsene im Gausguthof  
*Carving courses for adults and children*  
Tel.: +43 650 7506997 • [www.peterhartl.com](http://www.peterhartl.com)

#### OBERALM

- Original erhaltener Schranntisch • *Old Marble Table with historic significance*
- Bauernmarkt am Winklhof • *Farmers Market "Winklhof" (winklhof.at)*

#### PUCH

- Original römischer Meilenstein • *Original Roman milestone*
- Wallfahrtskirche St. Jakobus d. Ä. & Loreto-Kapelle  
*Pilgrimage Churches*
- Rosenkranzweg von Puch nach St. Jakob  
*Rosary Way from Puch to St. Jakob*

#### RUSSBACH

- Kinder Winterwandern im Geisterwald • *Winter hiking for kids*
- Fossilienkabinett • *Fossil cabinet*
- Haus der 1000 Steine • *"House of a Thousand Stones"*
- Geführte Schneeschuhwanderungen • *Geführte Schneeschuhwanderungen - www.betty-jehle.at*

#### ST. KOLOMAN

- Fossilienausstellung & Heimatmuseum  
*Fossil exhibition & local history museum*
- Mundartkreuzweg • *Tauagl Stations of the Cross & Dialect Path*
- Hofladen „DaWaldhofer“ - Familie Rettenbacher •  
*Farm shop "DaWaldhofer"*

#### ST. MARTIN AM TENNENGEbirge

- Woody-Bob – Sommer- und Winterrollbobbahn  
*Woody-Bob – summer- and winter roller bob track*

# Winter Aktiv

## Da ist für alle was dabei

Abseits der Pisten wird es im Tennengauer Winter erst so richtig aufregend. Gestalten Sie Ihren Winterurlaub im SalzburgerLand abwechslungsreich und jeden Tag anders. Skitouren-Gehen, Langlaufen, Winterwandern oder Rodeln – auch Nicht-Skifahrer haben die Qual der Wahl bei so viel Programm.

## Something for everyone

*Away from the slopes, that's when winter in Tennengau gets really exciting. Make your winter holiday in SalzburgerLand varied and different every day. Ski touring, cross-country skiing, winter hiking, or tobogganing – even non-skiers have a tough time choosing with so many possibilities.*





## Kutschenfahrten & Reiten *Sleigh rides and horseback riding*



### Kutschenfahrt & Reiten im Winterurlaub

Warm verpackt in Wolldecken können Sie bei einer Pferdeschlittenfahrt so richtig entspannen und die unberührte Natur im Tennengau genießen. Oder nehmen Sie sich eine Auszeit vom Alltag, vom Trubel und der Hektik und genießen Sie einen Ausflug mit dem Pferd.

### *Sleigh rides & horseback riding in the winter holidays*

*Snugly wrapped in wool blankets, you can truly relax on a horse-drawn sleigh ride and enjoy the untouched nature of Tennengau. Or take a break from everyday life, from the hustle and bustle, and take an outing on horseback.*

### Kutschenfahrten | *Sleigh rides*

#### ABTENAU

- Pension Schiemhof, Robert Lanner  
Tel.: +43(0)6243/2435 oder Tel.: +43(0)664/75 10 11 66
- Gasthof Ledererwirt, Peter Galler  
Tel.: +43(0)664/4313721

#### ANNABERG-LUNGÖTZ

- Georg Lanzinger • Tel.: +43(0)664/6572205
- Bartholomäus Haigermoser  
Tel.: +43(0)6463/8344 oder +43(0)664/1808952
- Georg Schlager • Tel.: +43(0)664/1808893
- Peter Hirscher • Tel.: +43(0)664/8234707
- Christian Eder • Tel.: +43(0)664/1314829

Oder Anmeldung im TVB Annaberg.

#### GOLLING

- Kutschenfahrten [www.kutschenfahrten.cc](http://www.kutschenfahrten.cc)  
Familie Kronreif, „Maurerbauer“  
Tel.: +43(0)6244/6473 oder +43(0)676/9116013
- Kutscherei Lax, Irene und Rudolf Lax  
Tel.: +43(0)664/1548521 oder Tel.: +43(0)660/5440100  
[www.kutscherei-lax.at](http://www.kutscherei-lax.at)

#### KUCHL

- Familie Kaindl • Tel.: +43(0)650/2076040
- Familie Ramsauer • Tel.: +43(0)664/7648776

#### ST. KOLOMAN

- Florian Waldmann • Tel.: +43(0)664/75051595
- Rupert Wallinger jun. • Tel.: +43(0)676/84929812

#### RUSSBACH

- Rupert Lanner • Tel.: +43(0)664/9105778
- Matthäus Höll (täglich) • Tel.: +43(0)664/5166408

### Reiten | *Horseback riding*

#### ABTENAU

- Reitgut Lammertal  
[www.reitgut-lammertal.at](http://www.reitgut-lammertal.at) • Tel.: +43(0)664/9403202

#### KUCHL

- Reitstall Gerbert Essl • Tel.: +43(0)6244/6495
- Union Reiterhof Weiß • Tel.: +43(0)664/2610023

#### PUCH & OBERALM

- Reitschule Wiesenhof • Tel.: +43(0)6245/80427-0

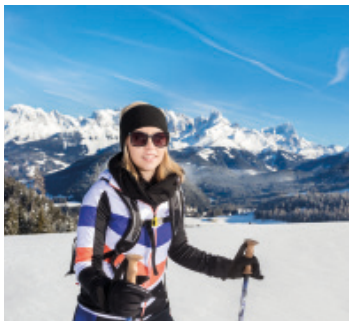
---

Weitere Informationen erhalten Sie bei den Tourismusverbänden.  
*More information is available at the tourist offices.*





## Winterwandern Winter hiking



### Winterwanderwege & Nordic Walking

Kilometerlange bestens markierte und präparierte Winterwanderwege und tiefverschnittene Landschaften laden zu ausgedehnten Wanderungen abseits der Pisten ein. Rein in ein festes Schuhwerk und ab in die unberührte Natur! Ob beim Wandern, Laufen, Nordic Walking oder Trekking – der Vielseitigkeit des Winter-Angebotes im Tennengau sind keine Grenzen gesetzt. Von sanften Hügeln bis rassistigen Anstiegen – alles ist möglich. Erkundigen Sie sich im örtlichen Tourismusbüro über die geführten Winterwanderungen im Tennengau und machen Sie bei einer romantischen Fackelwanderung mit. Weitere Informationen erhalten Sie in den örtlichen Tourismusbüros!

### Winter hiking & nordic walking

*Kilometers of well-marked and beautifully groomed winter hiking trails through snow-covered landscapes invite you to take extensive walks away from the ski slopes. Just put on sturdy shoes and head into the pristine outdoors! Whether hiking, jogging, Nordic walking, or trekking, the variety of winter activities in Tennengau knows no bounds. From gentle hills to challenging climbs – everything is possible. Check with the local tourist office for guided winter hikes in Tennengau and join in on a romantic torchlight walk. For more information, visit the local tourist offices!*

### ANNABERG-LUNGÖTZ

- Entlang des Annaberger Höhenwegs von Annaberg nach Lungötz sowie am Reinischweg von Annaberg ins Alpendorf nach Astauwinkel

### RUSSBACH | Kinder Winter- und Schneeschuhwandern im Geisterwald

- Kinder- und Erwachsenenschneeschuhe Verleih bei Checkpoint Sport Russbach in der Talstation der Hornbahn  
Tel.: +43(0)6242/281 • [www.checkpointssport.com](http://www.checkpointssport.com)

### RUSSBACH

- Schneeschuhtrail Dachsteinblick auf der Zwieselalm. Start Bergstation Panoramajet. Schwierigkeit: Leicht bis mittel  
Weglänge: 2,2 km, Höhenmeter 240 m, Gehzeit 1 - 1,5 Stunden



## Rodeln Toboggan runs



### Schlitten-Gaudi für die ganze Familie

Rodeln macht Spaß! Ob am Tag, im abendlichen Mondschein oder bei Flutlicht – eine Rodelpartie mit Freunden macht Ihren Winterurlaub zu einem besonderen Erlebnis. Neben der sportlichen Betätigung können Sie die Schönheiten der Salzburger Bergwelt genießen. Belohnen Sie sich nach einer rasanten Abfahrt mit einer Einkehr in eine der gemütlichen Hütten im Tennengau.

### Sledding fun for the whole family

*Sledding is a blast! Whether during the day, in the moonlight, or under floodlights – a sledding expedition with friends turns your winter holiday into a truly special experience. In addition to the sporting activity, you are able to enjoy the beauty of the Salzburg mountains. Reward yourself after an exhilarating ride with a refreshment stop at one of the cozy huts in Tennengau.*

### ABTENAU | KARKOGEL

- Naturrodelbahn mit Flutlicht - Abtenauer Bergbahnen GmbH  
Tel.: +43(0)6243/2432 • [www.karkogel.com](http://www.karkogel.com)

### ABTENAU | POSTALM

- Postalm Naturrodelbahn  
Tel.: +43(0)6137/7330 • [www.postalm.ski](http://www.postalm.ski)

### GOLLING-SCHEFFAU

- Naturrodelbahn und Rodelverleih 2 km vom Startpunkt Bachrain - Bio am Berg, Tel.: +43(0)6244/6166 • [www.bachrain.at](http://www.bachrain.at)

### KRISPL-GAISSAU

- Naturrodelbahn in Krispl  
TVB Krispl Gaissau • Tel.: +43(0)6240/414

### ST. KOLOMAN

- Trattbergalm - Enzianhütte Naturrodelbahn 3,5 km vom Startpunkt Enzianhütte • Tel.: +43(0)677/18051497

### ST. MARTIN AM TENNENGBIRGE

- Buttermilchalm Flutlichtrodelbahn • Tel.: +43(0)6463/7488
- Rodelweg Höllalm • Tel.: +43(0)6463/7405
- Woody-Bob Sommer- & Winterrollbobbahn • Tel.: +43(0)6463/20254



## Eislaufen & Eisstockschiesen

Ice skating & ice stock

### Wintererlebnis am Eis

Genießen Sie Ihre Urlaubszeit und gleiten Sie auf zwei Kufen am Eislaufplatz. Treffen Sie die Einheimischen bei einer der traditionellen Wintersportarten im Salzburger Land. Auf den geräumten Eisstockbahnen ist Geschicklichkeit und Taktik gefragt. Messen Sie sich mit Ihrer Familie oder nehmen Sie an örtlichen Turnieren teil. Die Einheimischen erklären Ihnen gerne die Spielregeln.

### ABTENAU

- Kunsteislaufplatz beim Gemeindeamt, mit Flutlicht, Musik und Schlittschuhverleih, Aktuelle Öffnungszeiten siehe [www.abtenau-info.at](http://www.abtenau-info.at) • Info im Tourismusbüro, Tel.: +43 (0) 62 43 / 40 40
- Eisstockschießen Donnerstag mit vorheriger Anmeldung Tel.: +43 (0) 62 43 / 40 40

### KUCHL

- Eislaufplatz am Bürgerausee inkl. Schlittschuhverleih  
Öffnungszeiten DI - FR 13:00 - 17:00, SA & SO 10:00 - 17:00  
Weihnachts- & Semesterferien DI - SO 10:00 - 17:00  
Jeden Freitag Eisdisco ab 18:00 Uhr  
Tel.: +43 (0) 62 44 / 62 27 • [www.kuchl-info.at](http://www.kuchl-info.at)

### Winter experiences on ice

Enjoy your holiday time and glide on two blades across the ice rink. Meet the locals in one of the most traditional winter sports in Salzburger Land. Skill and strategy are required on the cleared "ice stock" lanes. Compete with your family or participate in local tournaments. The locals will be happy to explain the rules of the game to you.

### ABTENAU

- Ice Rink by the Village Hall, with floodlights, music, and skate rentals. For opening hours, visit [www.abtenau-info.at](http://www.abtenau-info.at). Info at the Tourist Office, Phone: +43 (0) 62 43 / 40 40.
- Ice stock stock possible on Thursdays with advance registration, Phone: +43 (0) 62 43 / 40 40

### KUCHL

- Ice Rink at Bürgerausee Including Skate Rental  
Opening Hours: Tues - Fri 1:00 p.m. - 5:00 p.m.,  
Sat & Sun 10:00 a.m. - 5:00 p.m., Christmas & Semester  
Breaks: Tues - Sun 10:00 a.m. - 5:00 p.m.  
Every Friday ice disco from 6 p.m.  
Phone: +43 (0) 62 44 / 62 27 • [www.kuchl-info.at](http://www.kuchl-info.at)



## EISLAUFEN IN KUCHL

ICE SKATING IN KUCHL



Tagesaktuelle  
Öffnungszeiten auf  
[www.kuchl-info.at](http://www.kuchl-info.at)



## NEU: Eisbaden

NEW: Ice bathing



### Eisbaden in Annaberg-Lungötz

Ab Dezember bis Ende März jeweils Di und Do 14:00 bis 16:00 Uhr  
Eisbaden im Waldbad Lungötz nach Voranmeldung bei TVB  
Annaberg-Lungötz jeweils bis mittags 12:00 Uhr, Tel.: +43 (0) 6463 8690.  
Zuerst das Kalte Nass im Waldbad Lungötz genießen, dann in der Fass-  
sauna aufwärmen und im Seestüberl stärken. Für Inhaber der Gästekarte  
TennengauPlus gratis.

### Ice bathing in Annaberg-Lungötz

From December to the end of March, Tue and Thu 2 p.m. to 4 p.m. at  
Waldbad Lungötz. First enjoy the cold water, then warm up in the  
barrel-shaped sauna. The "Seestüberl" offers culinary refreshments.  
Free for guests with the TennengauPLUS Card.



## 5 Top-Skitouren

Skitouren gehen abseits der Piste erfreut sich immer größerer Beliebtheit. Die glitzernde Schneelandschaft, Pulverschneeabfahrten und die zauberhaften Fernblicke über das Tal lassen die Herzen höher schlagen. Sie haben es noch nie gemacht? Dann besuchen Sie einen der Skitourenkurse und lernen Sie von den Erfahrungen der Berg- und Skitourenführer.

### 5 Top ski tours

*Ski touring off-piste is becoming increasingly popular. The glittering snowscape, powder snow descents, and magical views of the valley far below are truly heart-stirring. Never tried it before? Then consider joining one of our ski touring courses and learn from the experienced mountain and ski touring guides.*

## ABTENAU

- **Bergführerbüro Salzburg**  
Tel.: +43(0)664 / 228 8615 • [www.berg-fuehrer.com](http://www.berg-fuehrer.com)
- **Skiverleih Hettegger**  
Tel.: +43(0)677 / 625 840 83 • [www.postalm-skiverleih-hettegger.at](http://www.postalm-skiverleih-hettegger.at)
- **Bergführer Lammertal**  
Tel.: +43(0)664 / 889 360 62 • [www.bergführer-lammertal.at](http://www.bergführer-lammertal.at)
- **Skischule Stadler/Pilz**  
Tel.: +43(0)664 / 4017536 • [www.schi-total.com](http://www.schi-total.com)

## ANNABERG-LUNGÖTZ

- **TVB Annaberg-Lungötz**  
Tel.: +43(0)6463 / 8690 • [www.annaberg-lungoetz.com](http://www.annaberg-lungoetz.com)
- **Skischule freeride-alpine Annaberg**  
[www.freeride-alpine.at](http://www.freeride-alpine.at) • Tel.: +43(0)650 / 405 86 66
- **Staatlich geprüfter Skilehrer & Skiführer Franz Quehenberger**  
+43(0)677 / 6420 2818

## KRISPL-GAISSAU

- **Alpinsport Pichler** • Tel.: +43(0)664 / 1305150 • [www.alpinsport-pichler.at](http://www.alpinsport-pichler.at)

## RUSSBACH

- **Skischule Russbach**  
Tel.: +43(0)664 / 75 127 157 • [www.skischule-russbach.at](http://www.skischule-russbach.at)
- **Skischule Höll** • Tel.: +43(0)676 / 84 88 22 881 • [ski.russbach.com](http://ski.russbach.com)

## ST. KOLOMAN

- **Skitourenkurse für Einsteiger (mit Bergführer) Almsinn - Martina Egger**  
Dorfplatz 31, 5423 St. Koloman • +43(0)664 / 88 97 39 60 • [www.almsinn.at](http://www.almsinn.at)
- **Skitourenskiverleih & Verkauf** • Ricarda Wallinger • Tauglstraße 334  
5423 St. Koloman • Tel.: +43(0)664 / 473 41 69 • [facebook.com/bergroas](https://facebook.com/bergroas)  
Skitourenkurse auf Anfrage

## ST. MARTIN AM TENNENGEIRGE

- **Bergfex Alpin Sport** • Tel.: +43(0)664 / 833 98 84



## Durch tief verschneite Landschaften

Machen Sie bei einer geführten Schneeschuhwanderung durch die idyllische Winterlandschaft mit oder leihen Sie sich die Schneeschuhe für Ihre individuelle Tour einfach vor Ort aus.

*Take part in a guided snowshoe hike through the idyllic winter landscape or rent the snowshoes for your individual tour right in town.*

## ABTENAU

- **OCT Outdoor Consulting Team**  
[www.o-c-t.com](http://www.o-c-t.com) • Tel.: +43(0)664 / 30120 07
- **Skiverleih & Rodelcenter Karkogel Abtenau**  
[www.skiverleih-abtenau.at](http://www.skiverleih-abtenau.at) • Tel.: +43(0)62 43 / 288 74
- **Tourismusverband Abtenau**  
geführte Schneeschuhwanderung • Tel.: +43(0)62 43 / 40 40
- **Skiverleih Hettegger**  
Tel.: +43(0)677 / 625 840 83 • [www.postalm-skiverleih-hettegger.at](http://www.postalm-skiverleih-hettegger.at)

## ANNABERG-LUNGÖTZ

- **Jeden Dienstag Schneeschuhwandern mit Maggie**  
Anmelden am Vortag (Montag) bis 16:00 Uhr, Tel.: +43(0)664 / 78 555 65  
oder bei TVB +43(0)64 63 / 8690  
(mit der Gästekarte TennengauPulus 50% Ermäßigung)  
Treffpunkt TVB Annaberg-Lungötz um 09:00 Dauer ca. 3H

## HALLEIN - BAD DÜRRNBERG

- **Talstation Zinkenlifte** • [www.duerrnberg.at](http://www.duerrnberg.at) • Tel.: +43(0)62 45 / 85105

## KRISPL-GAISSAU

- **Gasthof Alpenblick** • Tel.: +43(0)62 40 / 272 • [www.alpenblick-krispl.at](http://www.alpenblick-krispl.at)

## RUSSBACH

- **Checkpoint Sport Talstation Hornbahn**  
Tel.: +43(0)62 42 / 281 • [www.checkpointsport.com](http://www.checkpointsport.com)
- **Wandern mit Betty** • Tel.: +43(0)650 / 6366177 • [www.betty-jehle.at](http://www.betty-jehle.at)

## ST. KOLOMAN

- **Tourenskiverleih & Verkauf - Ricarda Wallinger**  
Tel.: +43(0)664 / 473 41 69 • [bergroas.business.site](http://bergroas.business.site)

## ST. MARTIN AM TENNENGEIRGE

- **Bergfex Alpin Sport** • Tel.: +43(0)664 / 833 98 84
- **SPORTmax** • Tel.: +43(0)699 / 103 96 953 • [www.sportmax.at](http://www.sportmax.at)





## Outdoor-Funsport Outdoor fun sports



### Erlebnisurlaub im Salzburger Land

Alternativ zum Skifahren und Snowboarden finden Sie im Salzburger Land zahlreiche Funsport-Möglichkeiten. Die Winter-Outdoor-Anbieter im Tennengau zeigen Ihnen die richtige Technik und begleiten Sie bei den rasanten Abfahrten im Schnee.

### Adventure holiday in salzburger land

*As an alternative to skiing and snowboarding, you'll find numerous fun sport opportunities in Salzburger Land. The winter outdoor providers in Tennengau will teach you the proper techniques and accompany you on exhilarating descents through the snow.*

### ABTENAU

- Abtenauer Bergbahnen GmbH  
Tel.: +43(0)6243/2432 • [www.karkogel.com](http://www.karkogel.com)
- OCT Outdoor Consulting Team  
Tel.: +43(0)664/3012007 • [www.o-c-t.com](http://www.o-c-t.com)
- Skiverleih & Rodelcenter Karkogel Abtenau  
Tel.: +43(0)6243/28874 • [www.skiverleih-abtenau.at](http://www.skiverleih-abtenau.at)

### ST. MARTIN AM TENNENGBERGE

- Snowtubing  
Tel.: +43(0)664/1369080 • [www.snowtube.at](http://www.snowtube.at)
- Woody-Bob  
Sommer- und Winterrollbobbahn  
Tel.: +43(0)6463/7488 • [www.stmartin.info](http://www.stmartin.info)

Weitere Informationen erhalten Sie bei den Tourismusverbänden.  
*More information is available at the tourist offices.*



## Interaktive Tourenkarte Interactive touring map



### Wintertouren im Tennengau

Entdecken Sie die abwechslungsreichen Touren für den Winterurlaub im Tennengau. Die Interaktive Tourenkarte gibt Ihnen wichtige Hinweise über Beschreibung, Anfahrt und vieles mehr! Testen Sie die interaktive Karte und drucken Sie sich die gewünschte Langlaufroute oder Winterwandertour mit Höhenprofil und Routen-Beschreibung ganz einfach aus. Sie können sich auch die GPX-Dateien z.B auf Ihr GPS-Gerät spielen oder die Tour auf Google Earth ansehen.

### Winter ski touring in tennengau

*Explore the varied ski touring routes during your winter holiday in Tennengau. The Interactive Touring Map is a valuable tool, providing detailed information about each ski tour, including descriptions, access points, and much more! Utilize the map to easily print out your desired ski touring route or winter hiking trail, complete with an elevation profile and a thorough route description. You also have the option to download the GPX files to your GPS device or view the ski tour on Google Earth.*

[tennengau.com/erlebnis/tourenportal](http://tennengau.com/erlebnis/tourenportal)



## Erlebnis Planer Tennengau Tennengau Adventure Guide

### Die schönsten Erlebnisse im Sommer

Entdecken Sie im „ERLEBNIS-PLANER-TENNENGAU“ die familienfreundlichen TOP-Ausflugstiele der Urlaubsregion und weitere Ausflugstipps. Lassen Sie sich von Cleverix dem Keltenjungen die schönsten Logenplätze zu den Themen Natur, Wasser und Museen im Tennengau zeigen!

### The best experiences in summer

*Discover the TOP family-friendly excursion destinations in our holiday region and other excursion tips in the „ADVENTURE PLANNER TENNENGAU.“ Let Cleverix, the Celtic lad, show you the most beautiful spots in Tennengau related to nature, water, and museums!*





# Genuss-Planer Tennengau

- Überblick & Details aller Genusswirtshäuser, Genussalmen und Genussläden im Tennengau.
- Erhältlich in allen Tourismusbüros im Tennengau.
- *Overview and details of all participating inns, mountain huts, and specialty stores in Tennengau.*
- *Available at all tourist offices in Tennengau.*



## GenussWirtshäuser / Country inns

<b>Gasthaus Traunstein</b> Au 66, 5441 Abtenau, +43(0)6243/2438, <a href="http://www.gasthaustraunstein.at">www.gasthaustraunstein.at</a>
<b>Gasthof Poschenhof</b> Döllnerhof 2, 5441 Abtenau, +43(0)6243/2440
<b>Gasthof Seefeldmühle</b> Adnet 68, 5421 Adnet, +43(0)6245/83224, <a href="http://www.seefeldmuehle.com">www.seefeldmuehle.com</a>
<b>Winterstellgut</b> Braunötzhof 4, 5524 Annaberg, +43(0)6463/60078, <a href="http://www.winterstellgut.at">www.winterstellgut.at</a>
<b>Gasthaus Schichlreit</b> Neubach 26, 5523 Lungötz, +43(0)664/5989853
<b>Postwirt Annaberg</b> Annaberg 5, 5524 Annaberg, +43(0)6463/20216, <a href="http://www.post-wirt.at">www.post-wirt.at</a>
<b>Langwies Genussherberge</b> Langwies 22, 5424 Bad Vigaun, +43(0)6245/8956, <a href="http://www.langwies.at">www.langwies.at</a>
<b>Döllner's Wirtshaus &amp; Restaurant</b> Markt 56, 5440 Golling, +43(0)6244/4220, <a href="http://www.doellerer.at">www.doellerer.at</a>
<b>Gasthof Abfalter</b> Wasserfallstraße 57, 5440 Golling, +43(0)6244/4498, <a href="http://www.abfalter.info">www.abfalter.info</a>
<b>Berggasthof Bachrain</b> Moosegg 12, 5440 Golling, +43(0)6244/6166, <a href="http://www.bachrain.at">www.bachrain.at</a>
<b>Gasthof Hohlwegwirt</b> Salzburgerstraße 84, 5400 Hallein, +43(0)6245/82415, <a href="http://www.hohlwegwirt.at">www.hohlwegwirt.at</a>
<b>Genusskrämerei Hallein</b> Göllinger-Tor-Gasse 1, 5400 Hallein, +43(0)664/750 322 36, <a href="http://www.genusskraemerei.at">www.genusskraemerei.at</a>
<b>Bräustübl Kaltenhausen</b> Salzburgerstraße 67, 5400 Hallein, +43(0)6245/80 233, <a href="http://www.kaltenhausen.at">www.kaltenhausen.at</a>
<b>Gasthof Sagwirt</b> Gaissau 58, 5425 Krispl, +43(0)6240/209, <a href="http://www.sagwirt.at">www.sagwirt.at</a>
<b>Gasthof Jadorferwirt</b> Jadorf 9, 5431 Kuchl +43(0)6244/5244, <a href="http://www.jadorferwirt.at">www.jadorferwirt.at</a>
<b>Hotel Gasthof zum Kirchenwirt</b> Halleiner Landesstraße 116, 5412 Puch bei Hallein, +43(0)6245/83134, <a href="http://www.kirchenwirt.at">www.kirchenwirt.at</a>
<b>Der Schützenwirt</b> Schützenweg 3, 5412 St. Jakob a. Thurn, +43(0)662/633000, <a href="http://www.der-schuetzenwirt.at">www.der-schuetzenwirt.at</a>
<b>Landgasthof Lammerklause</b> Scheffau 151, 5440 Scheffau, +43(0)6244/8424, <a href="http://www.lammerklause.at">www.lammerklause.at</a>
<b>Gasthof Pointwirt</b> Scheffau 53, 5440 Scheffau, +43 6244 9449, <a href="http://www.pointwirt.at">www.pointwirt.at</a>
<b>Postwirt St. Martin</b> Märtererstraße 1, 5522 St. Martin am Tgb., <a href="http://www.mein-postwirt.at">www.mein-postwirt.at</a>

## Genussläden / Gourmet retailers

<b>Zur Sonneleit'n</b> Schratten 27, 5441 Abtenau, +43(0)664/3079223, <a href="http://www.sonneleitn-abtenau.at">www.sonneleitn-abtenau.at</a>
<b>Obstbauernhof Buchegger</b> Hallseiten 9, 5441 Abtenau, +43(0)6243/2995, <a href="http://www.buchegger-schnaps.at">www.buchegger-schnaps.at</a>
<b>Dorfkäserei Pötzelsberger</b> Waidach 27, 5421 Adnet, +43(0)6245/83228, <a href="http://www.biokas.at">www.biokas.at</a>
<b>Hofkäserei Schmiedbauer</b> Kreuzangerweg 15, 5424 Bad Vigaun, +43(0)6245/77710, <a href="http://www.schmiedbauer-kas.at">www.schmiedbauer-kas.at</a>
<b>Brauladen Hofbräu Kaltenhausen</b> Salzburgerstraße 67, 5400 Hallein, +43(0)6245/7955267, <a href="http://www.kaltenhausen.at">www.kaltenhausen.at</a>
<b>Edelbrennerei Guglhof</b> Davisstraße 13a, 5400 Hallein, +43(0)6245/80621, <a href="http://www.guglhof.at">www.guglhof.at</a>
<b>Bio-Hofkäserei Fürstenhof</b> Kellau 15, 5431 Kuchl, +43(0)676/4556605, <a href="http://www.fuerstenhof.co.at">www.fuerstenhof.co.at</a>
<b>Bauernmarkt am Winklhof</b> Winklhofstraße 10, 5411 Oberalm, +43(0)57599702, <a href="http://www.winklhof.at">www.winklhof.at</a>

## Genussalmen / Culinary chalets

<b>Rettenegghütte</b> Schorn 16, 5441 Abtenau, +43(0)664/5882498, <a href="http://www.retteneqghuette.at">www.retteneqghuette.at</a>
<b>Schnitzhofalm</b> Möselberg 10, 5441 Abtenau, +43(0)664/4489677, <a href="http://www.schnitzhof.eu">www.schnitzhof.eu</a>
<b>Rocheralm</b> Untenberg 20, 5441 Abtenau, +43(0)664/4311110, <a href="http://www.rocheralm.at">www.rocheralm.at</a>
<b>Loseggalm - Langfeldhütte</b> Steuer 19, 5524 Annaberg, +43(0)4432/6619, <a href="http://www.loseggalm.at">www.loseggalm.at</a>
<b>Rottenhofhütte</b> Braunötzhof 12, 5524 Annaberg, +43(0)664/1454201, <a href="http://www.rottenhofhuette.at">www.rottenhofhuette.at</a>
<b>Spießalm</b> Lammertalweg 41, 5522 St. Martin, +43(0)664/9917857, <a href="http://www.spieessalm.at">www.spieessalm.at</a>
<b>Karalm</b> Wenghofweg 4, 5550 Radstadt, +43(0)135/9081, <a href="http://www.karalm-stmartin.at">www.karalm-stmartin.at</a>
<b>Enzianhütte Trattberg</b> Trattberg 127, 5423 St. Koloman, +43(0)677/18051497, <a href="http://www.enzian-huette.at">www.enzian-huette.at</a>
<b>Sonnenalm - Edtalm</b> Salfelden 12, 5524 Annaberg, +43(0)664/5445697, <a href="http://www.sonnenalm-gosau.at">www.sonnenalm-gosau.at</a>

## Dran denken beim schenken!

Tennengauer Genuss-Gutscheine erhältlich beim  
**Gästeservice Tennengau**  
 Mauttorpromenade 8 | 5400 Hallein | Tel.: +43(0)6245/70050



# Tennengau-Ticket

Mit Bus und Zug im Tennengau  
und in die Stadt Salzburg

*Travel through tennengau and to  
salzburg city by bus and train*

GRATIS  
FREE



Alle Gäste des Tennengaus mit einer gültigen Tennengau Card PLUS sind berechtigt, alle Buslinien im Tennengau, bis in die Stadt Salzburg, nach Gosau und Eben sowie die S-Bahn im Streckenabschnitt Salzburg Taxham Europark – Golling Abtenau zu benutzen.

*All guests staying in the Tennengau with a valid TennengauPlus Card are entitled to travel on all buses in Tennengau as far as Salzburg, Gosau and Eben, as well as the S-Bahn and all trains between Salzburg Taxham Europark and Golling Abtenau.*



SALZBURGER  
LAND



Gästeservice Tennengau

Mauttorpromenade 8 | 5400 Hallein | Tel.: +43 (0) 62 45/700 50  
[www.tennengau.com](http://www.tennengau.com)

 tennengau  visittennengau

Herausgeber und für den Inhalt verantwortlich: Gästeservice Tennengau, Mauttorpromenade 8, A-5400 Hallein;  
T +43 (0) 62 45 / 700 50, [info@tennengau.com](mailto:info@tennengau.com) / Vorbehaltlich Änderungen, Irrtümer und Druckfehler 11/2022 • Gestaltung: c.i. Werbeagentur GmbH • Druck: Colordruck Hallein • Fotos: Bildarchiv Gästeservice Tennengau, Ausflugsziele Tennengau, Bernhard R. Moser, DAG Mirja Geh, Hermann Erber, Tourismus Salzburg, Adobe Stock